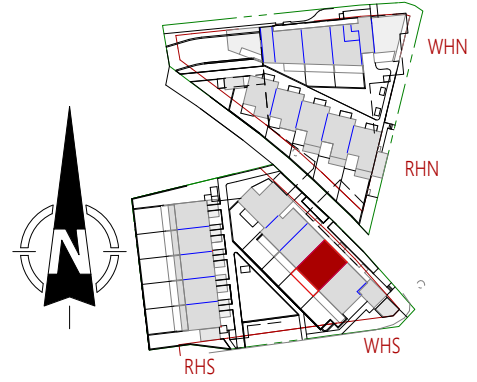
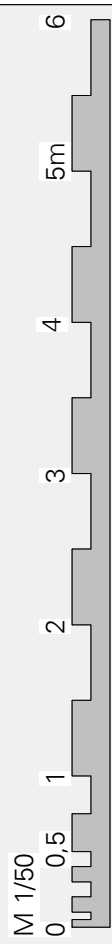




1. Obergeschoss WHS\_7  
M 1:50



DIE DARGESTELLTE EINRICHTUNG IST EIN MÖBLIERUNGSVORSCHLAG UND NICHT IM LIEFERUMFANG ENTHALTEN. ACHTUNG: DER ANGEFÜHRTE MASSSTAB GILT NUR BEI ENTSPRECHENDER DRUCKGRÖSSE DES PLANES. DIE PLANDARSTELLUNG BASSIERT AUF ROHBAUMASSE, DIE ABMESSUNGEN KÖNNEN SICH AUF GRUND PUTZSTÄRKEN UND MASTOLERANZEN REDUZIEREN. DAS ANGEFÜHRTE FLÄCHENAUSMASS KANN BIS ZU 3% ABWEICHEN. FÜR DIE MÖBLIERUNG UND DEN INNENAUSBAU SIND NATURMASSE ZU NEHMEN!



WE Tristacherstr., Lienz  
Wohnhaus Süd\_Top7

Top 7, Wohnhaus Süd (WHS_7)	IM 1. OBERGESCHOSS
3-ZIMMER WOHNUNG	WOHNUTZFLÄCHE 76,34 m²
TERRASSE/BALKON	16,40 m²

WE TRISTACHERSTRASSE, LIENZ

**RSC** project

RSC PLANUNG U. BAUMANAGEMENT GMBH  
GENERALPLANUNG BAULEITUNG AUSSCHREIBUNG  
Wildbichlerstraße 17 6841 Ebbs  
T +43 5373 43271  
office@rscproject.at  
www.rscproject.at

wohnungseigentum  
Hier bin ich daheim.