

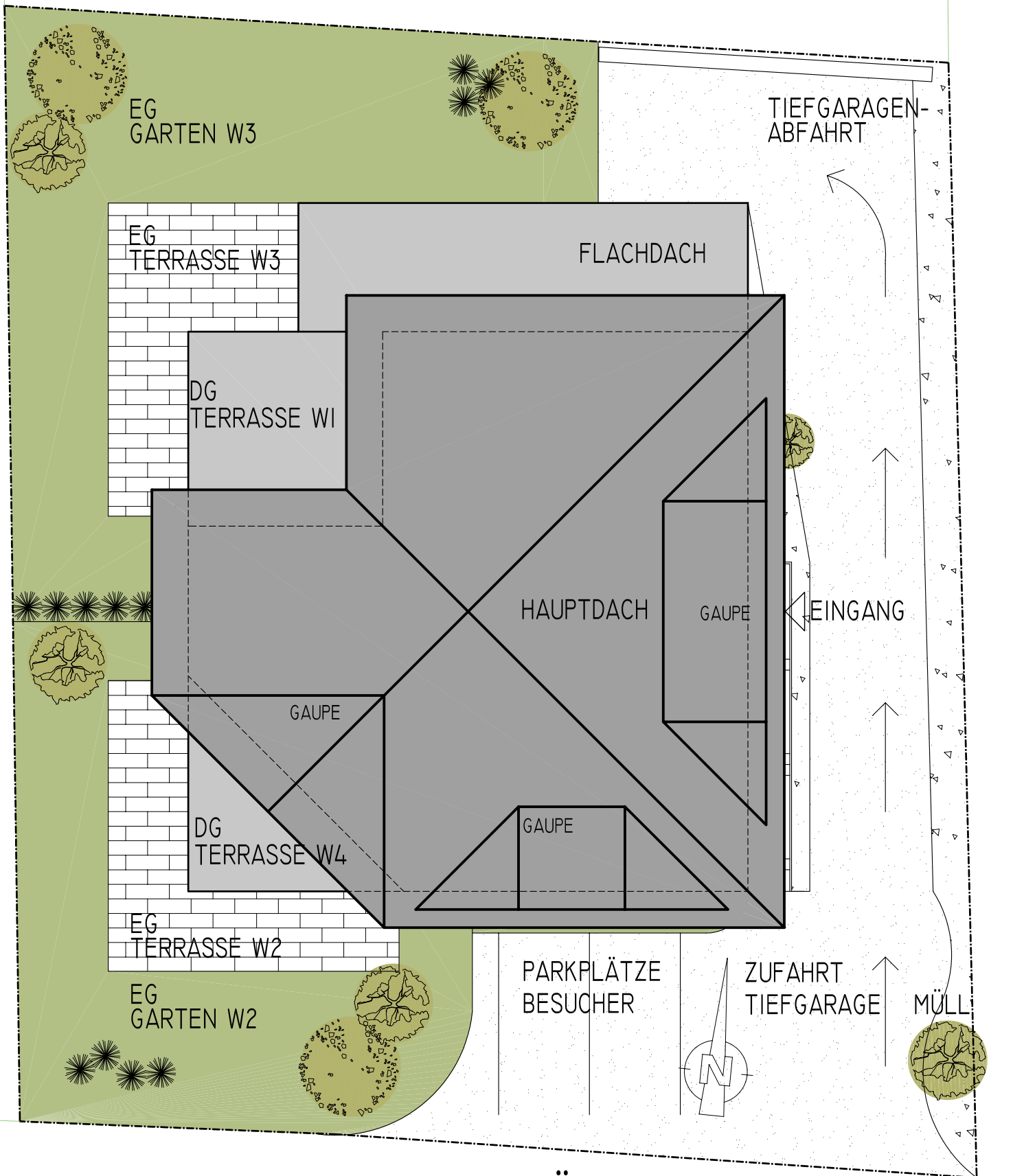
Sonnendomizil Höhenweg

Höhenweg 24
6414 Mieming

schwarz[®]



Top 1



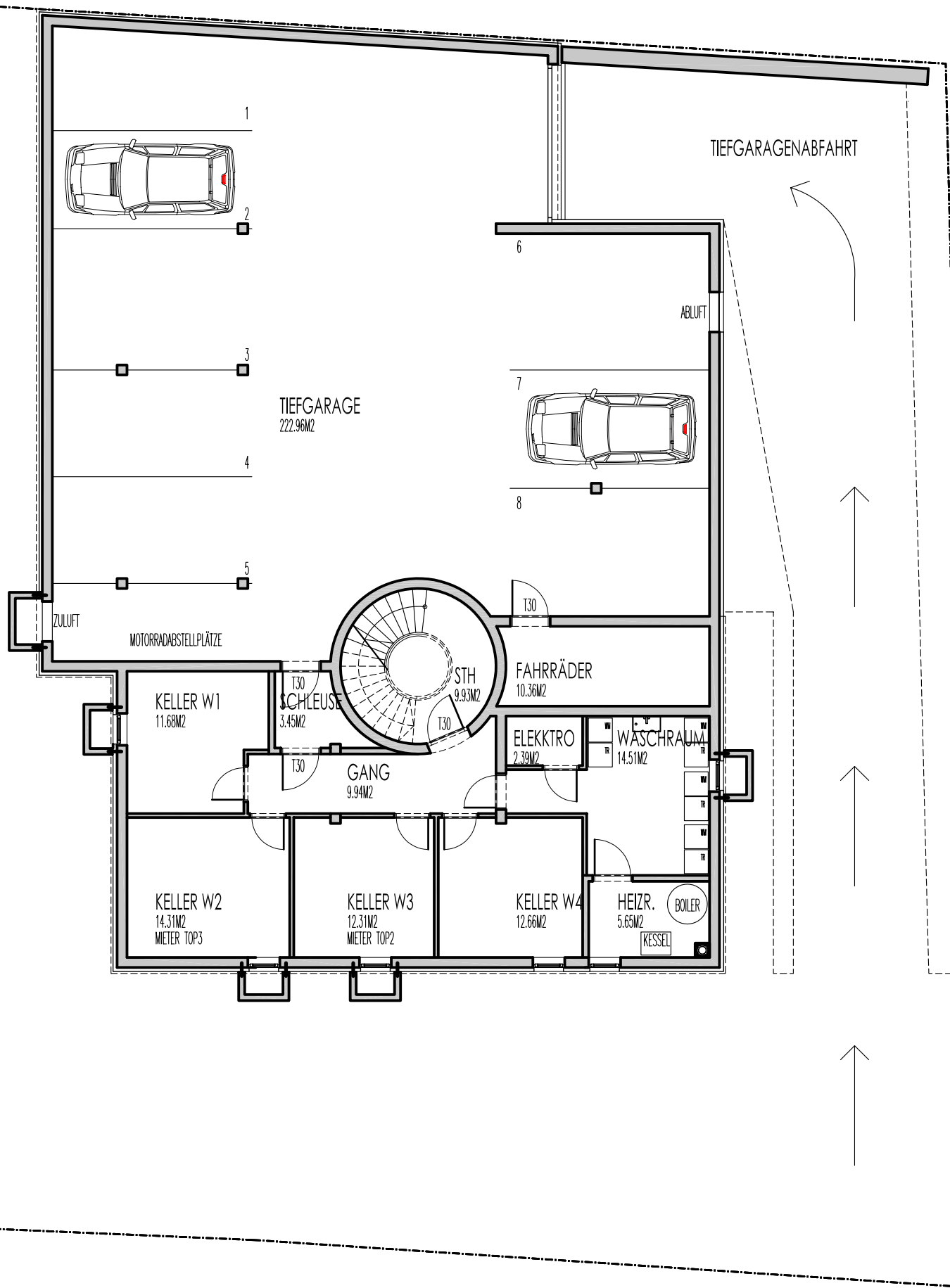
LAGEPLAN

Wohnung 1

| Nutzfläche Netto | Wohnfläche in m ² |
|---------------------|------------------------------|
| Erdgeschoss | |
| Gang | 13,56 |
| Schlafen | 16,79 |
| Kind | 9,69 |
| Bad | 7,10 |
| Dachgeschoss | |
| Wc | 1,69 |
| Abstellraum | 1,69 |
| Koch/Ess/Wohn | 46,07 |
| Gesamt | 96,59 |

| | |
|--------------------|-------|
| Keller | 11,68 |
| Terrasse u. Balkon | 34,54 |
| 2 Stellplätze | |

| Nutzfläche Brutto | Wohnfläche in m ² |
|---------------------|------------------------------|
| Erdgeschoss | |
| Gang | 13,56 |
| Eltern | 16,79 |
| Kind | 9,69 |
| Bad | 7,10 |
| Dachgeschoss | |
| Wc | 1,69 |
| Abstellraum | 4,95 |
| Koch/Ess/Wohn | 52,39 |
| Gesamt | 106,17 |



KELLERGESCHOSS

TIEFGARAGE