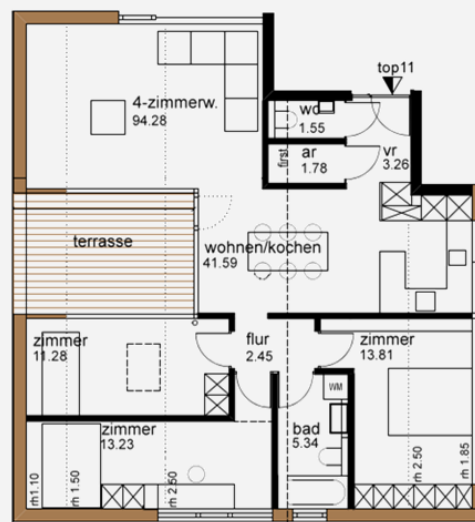


4-Zimmerwohnung (Top C11)

Diese exklusive 4-Zimmerwohnung nimmt den gesamten oberen Stock dieses Architektenhauses ein. Das sonnige Wohnzimmer besticht durch große Fensterfronten, eine moderne Einbauküche und eine uneinsehbare Dachterrasse, von der sich ein traumhafter Ausblick auf die umliegende Bergwelt genießen lässt. Die Wohnung besteht zudem aus drei Schlafzimmern, einem Abstellraum sowie Badezimmer mit getrenntem WC. Die hochwertige Ausstattung zeigt sich unter anderem auch durch Echtholz-Parkettböden, dreifachverglasten Fenstern und dem Einbau von Spots im Eingangs-, Küchen- und Badbereich.

- Uneinsichtige Südterrasse
- Luftig-wohliges Wohngefühl durch die Integration der Dachschrägen
- Tiefgarage und Liftzugang



84 m²
Wohnnutzfläche

12 m²
Terrasse

4 m²
Kellerabteil

Mietpreisübersicht, pro Monat

Bruttokaltmiete	€ 1.242
Betriebskosten-Akonto	€ 239
Tiefgaragenabstellplatz, exkl. BK	€ 65

Straße	Rothmayrgasse 1	Wohnnutzfläche	84 m ²
Stockwerk	DG	Wohnen/Essen	42 m ²
Lift	✓	Zimmer 1	14 m ²
Tiefgarage	✓	Zimmer 2	13 m ²
		Zimmer 3	11 m ²
HWB	37,8 kWh/m ² a	fGEE	0,71

Unsere Besonderheiten

Das Wichtigste in Kürze

- Kein Makler – provisionsfrei
- Neubau in hochwertiger Qualität
- Panoramaverglasung mit herrlichem Ausblick auf die umliegende Bergwelt
- Alle Wohnungen per Lift erreichbar
- Jede Wohnung mit eigenem Balkon bzw. Terrasse
- Eigengärten bei Wohnungen im Erdgeschoß
- Fußboden-Zentralheizung mit Wärme aus erneuerbarer Energie
- Schall- und wärmedämmende 3-fach Verglasung der Fenster
- Hochwertige LED-Spots im Eingangsbereich, Bad und Küche
- Zentralschließanlage und Gegensprechanlage
- Zukunftsfähige Technik: Glasfaserkabel in der Wohnung und Anschlüsse in jedem Zimmer
- Paketempfangsbox für komfortables Online-Shopping
- Kellerabteile mit eigenem Stromanschluss
- Tiefgarage mit großzügigen Fahrradabstellplätzen