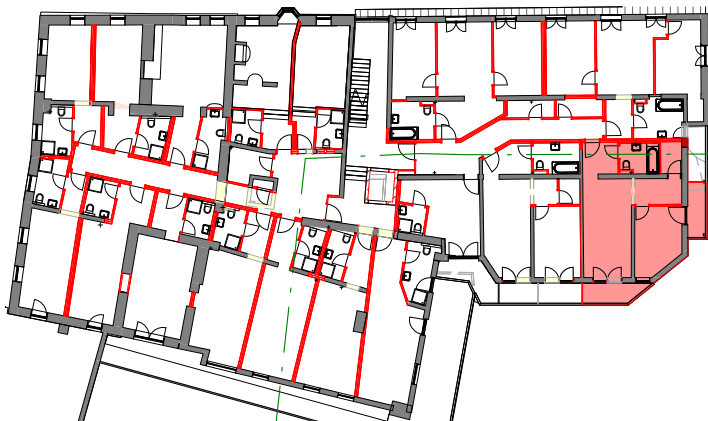
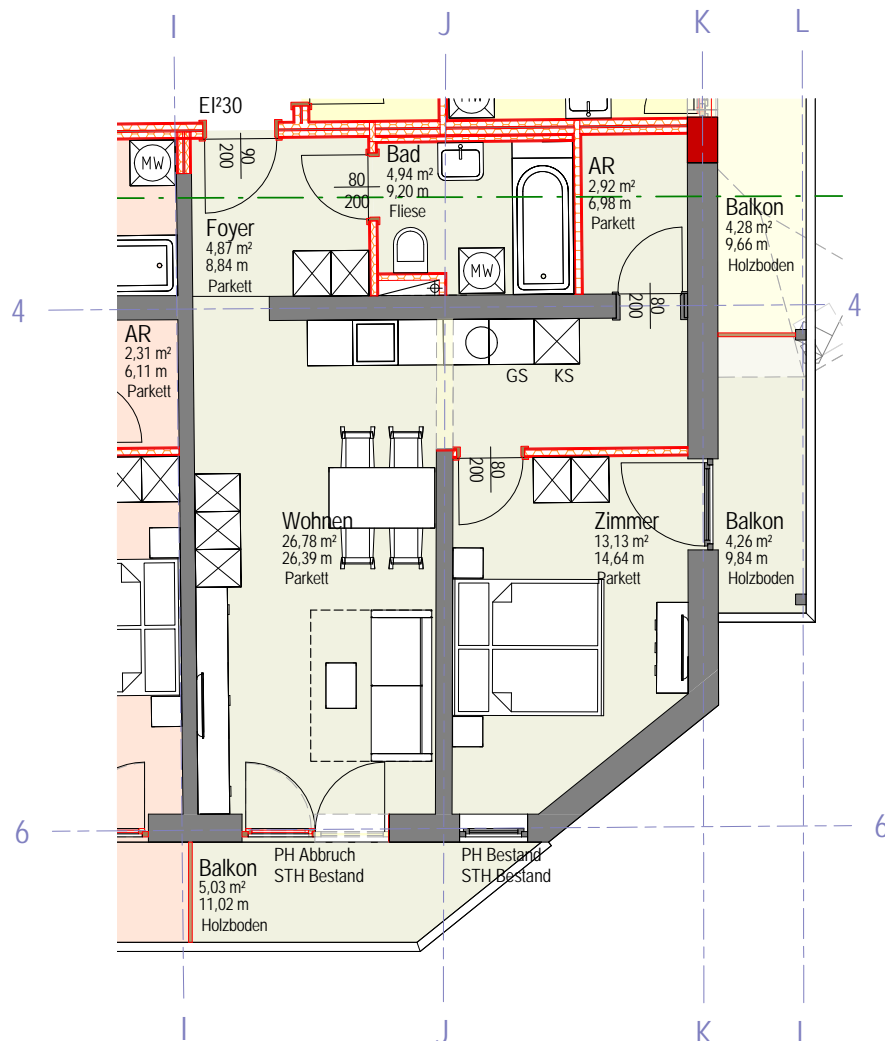


# GRUNDRISS OG1 - TOP 3

M 1 : 100



TOP 3	Balkon	4,26 m <sup>2</sup>	AF
		4,26 m <sup>2</sup>	
TOP 3	Wohnen	26,78 m <sup>2</sup>	NF
TOP 3	Foyer	4,87 m <sup>2</sup>	NF
TOP 3	Bad	4,94 m <sup>2</sup>	NF
TOP 3	AR	2,92 m <sup>2</sup>	NF
TOP 3	Zimmer	13,13 m <sup>2</sup>	NF
		52,65 m <sup>2</sup>	
		56,91 m <sup>2</sup>	
Gesamt: 6		56,91 m <sup>2</sup>	

## WOHNEN IM WEERERWIRT

Top **OG1 - TOP 3**  
 Wohnnutzfläche 52,65 m<sup>2</sup>  
 Masstab 1:100  
 Datum 22.07.2019

## Mietwohnung im Weererwirt

Weererwirt Immobilien GmbH  
 6233 Kramsach, Achenrain 35d  
 Verkauf: Barbara Simmer  
 Telefon: 0664/5300380  
 Mail: office@aktivklimaHaus.at