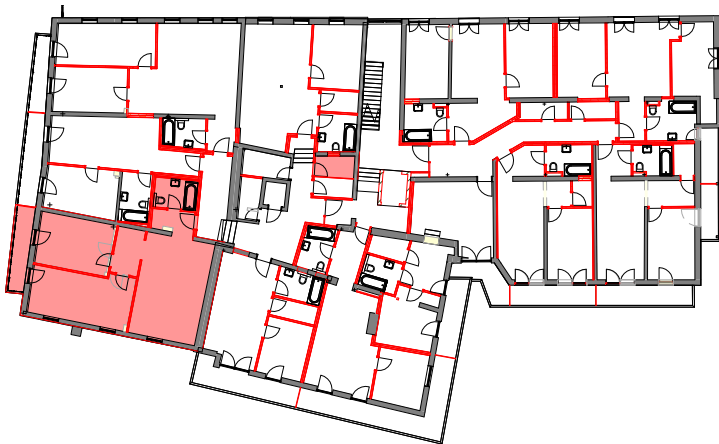
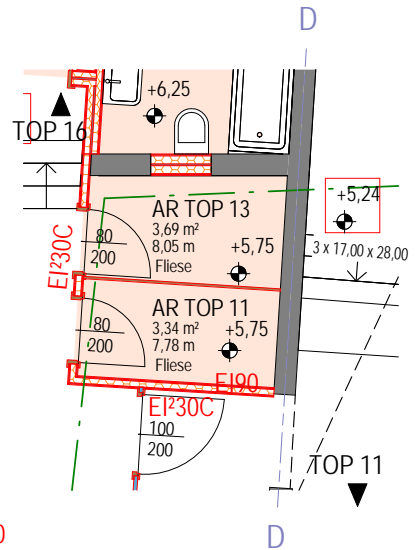
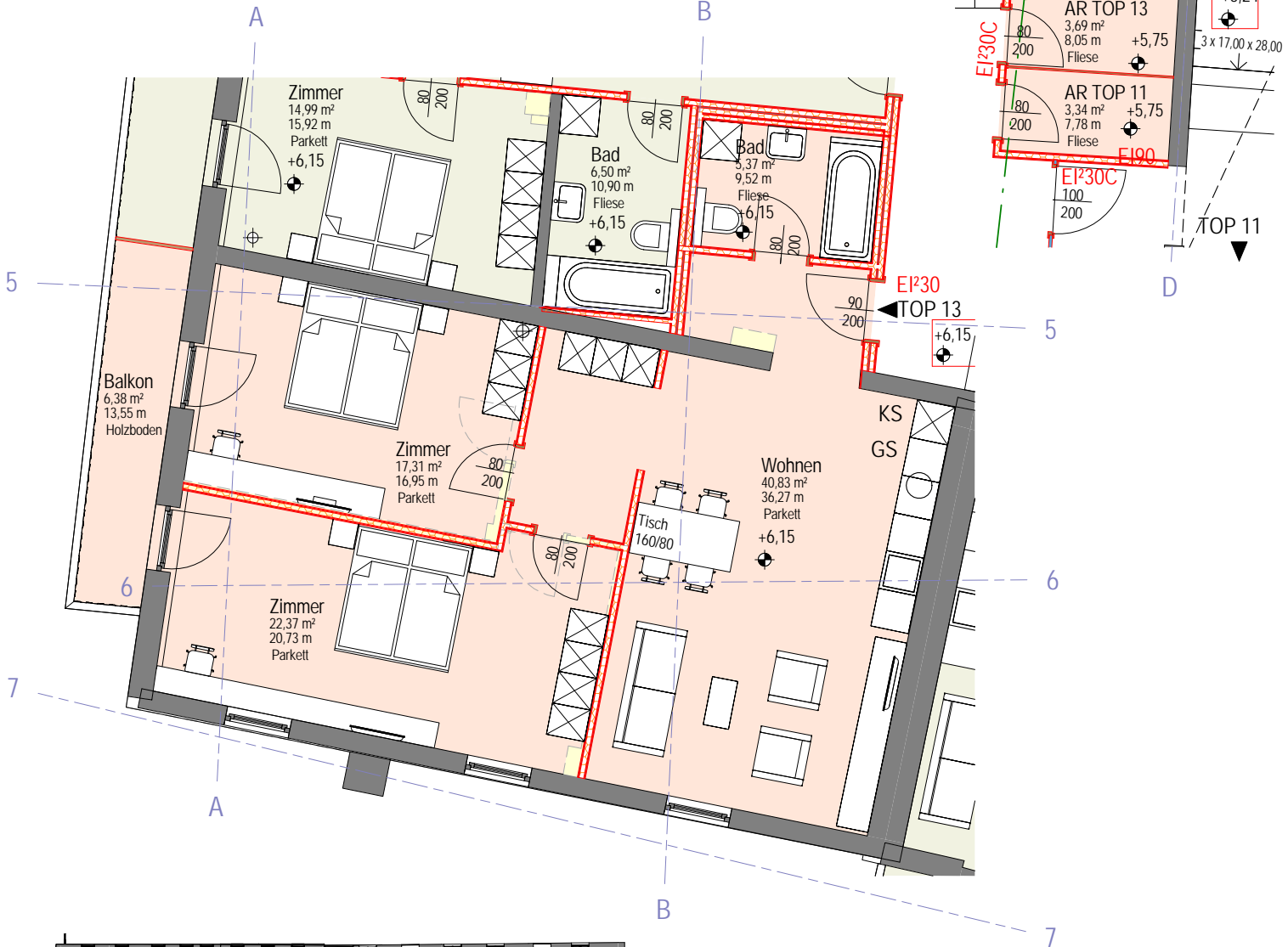


GRUNDRISS OG2 - TOP 13

M 1:100



TOP 13	Balkon	6,38 m ²	AF
		6,38 m ²	
TOP 13	AR TOP 13	3,69 m ²	NEF
		3,69 m ²	
TOP 13	Wohnen	40,83 m ²	NF
TOP 13	Bad	5,37 m ²	NF
TOP 13	Zimmer	17,31 m ²	NF
TOP 13	Zimmer	22,37 m ²	NF
		85,88 m ²	
		95,95 m ²	
Gesamt: 6		95,95 m ²	

WOHNEN IM WEERERWIRT

Top	OG2 - TOP 13
Wohnnutzfläche	85,88 m ²
Masstab	1:100
Datum	22.07.2019

Mietwohnung im Weererwirt

Weererwirt Immobilien GmbH
 6233 Kramsach, Achenrain 35d
 Verkauf: Barbara Simmer
 Telefon: 0664/5300380
 Mail: office@aktivklimaHaus.at