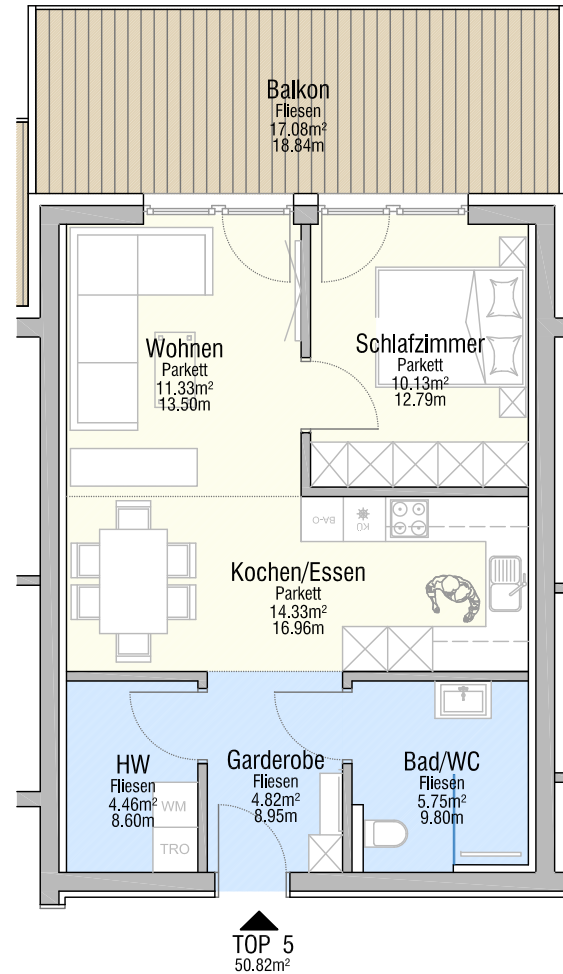
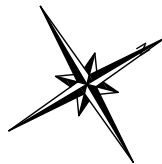


WA INNSTRASSE LANGKAMPFEN

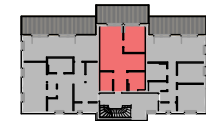
Vorbehaltlich architektonisch und technisch notwendiger Änderungen. Die Ausführung erfolgt laut Bau- und Ausstattungsbeschreibung. Die Darstellung der Sanitärgegenstände erfolgt symbolhaft. Die dargestellte Möblierung ist nur Vorschlag und im Kaufpreis nicht inkludiert. Bemaßungen sind nicht für die Bestellung von Einbaumöbel verwendbar, Naturmaße erforderlich!



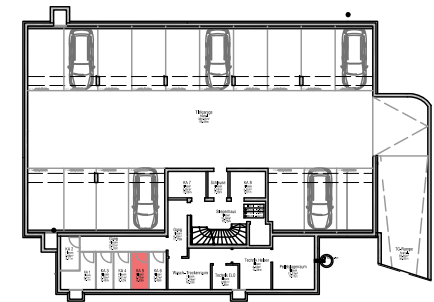
Wohnnutzfläche 50,82m²
Balkon 17,08m²
Kellerabteil 3,79m²



3D Ansicht



ÜBERSICHT



ÜBERSICHT UG

VERKAUFSPLAN

TOP 5

Datum: 27.04.2020

Die angegebenen Quadratmeter sind circa Maße.
Maßtoleranzen bis zu 3% der Gesamtfläche sind möglich

Bauwerk Projektentwicklung & Bauräger GmbH

Tirolerstraße 10
6322 Kirchbichl