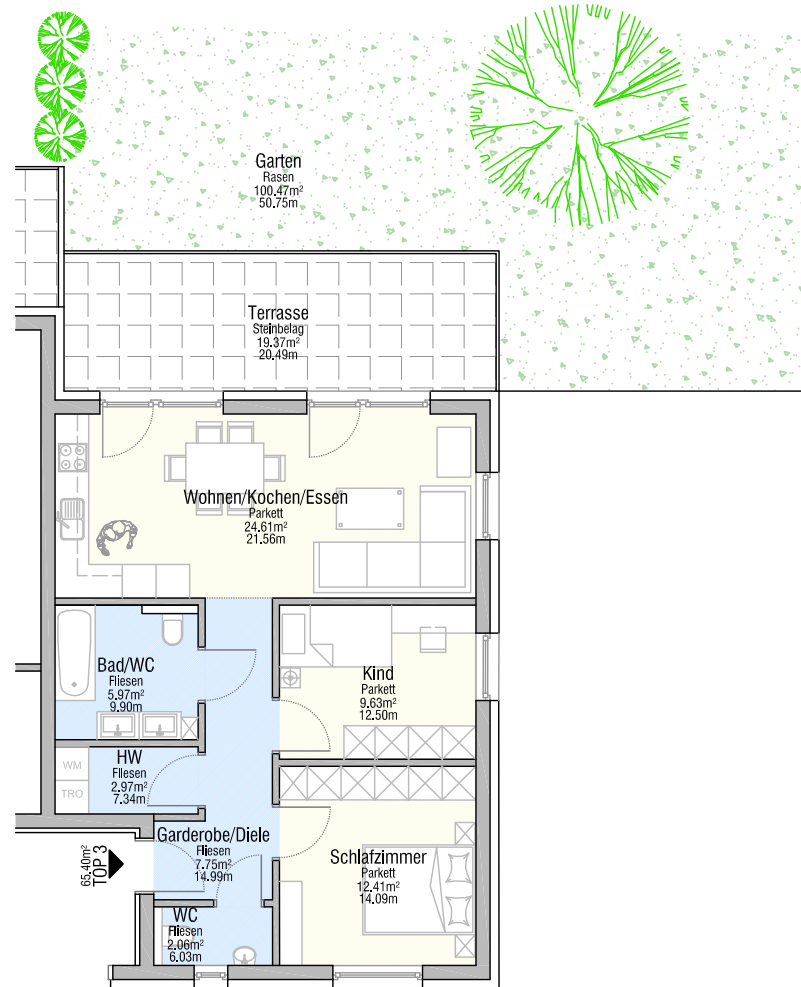
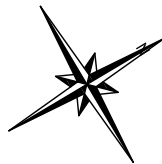


WA INNSTRASSE LANGKAMPFEN

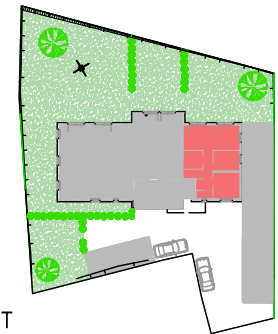
Vorbehaltlich architektonisch und technisch notwendiger Änderungen. Die Ausführung erfolgt laut Bau- und Ausstattungsbeschreibung. Die Darstellung der Sanitärgegenstände erfolgt symbolhaft. Die dargestellte Möblierung ist nur Vorschlag und im Kaufpreis nicht inkludiert. Bemaßungen sind nicht für die Bestellung von Einbaumöbel verwendbar, Naturmaße erforderlich!



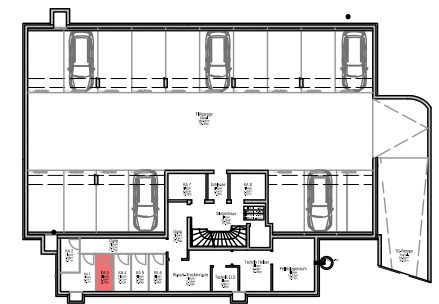
Wohnnutzfläche 65,40m²
Terrasse 19,37m²
Kellerabteil 3,79m²
Garten 100,47m²



3D Ansicht



ÜBERSICHT



ÜBERSICHT UG

VERKAUFSPLAN

TOP 3

Datum: 27.04.2020

Die angegebenen Quadratmeter sind circa Maße.
Maßtoleranzen bis zu 3% der Gesamtfläche sind möglich

Bauwerk Projektentwicklung & Bauräger GmbH

Tirolerstraße 10
6322 Kirchbichl