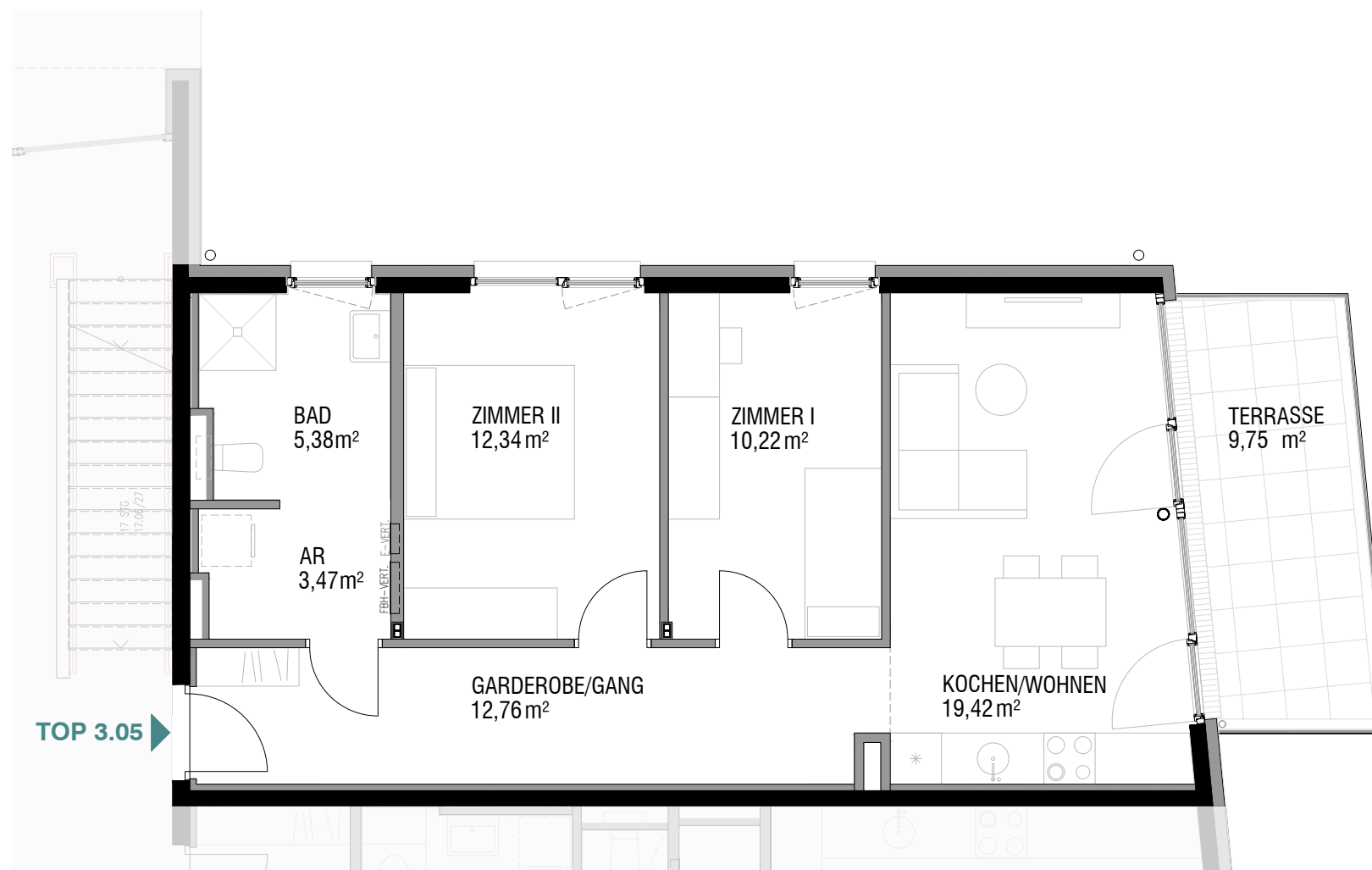
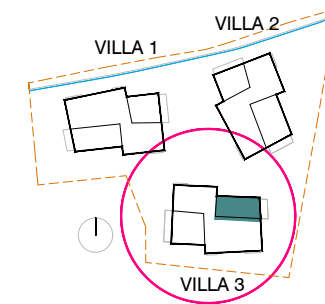


PARKVILLEN HALL



**VILLA 3 TOP 3.05
1. OBERGESCHOSS**

KOCHEN/WOHNEN	19,42 m ²
ZIMMER I	10,22 m ²
ZIMMER II	12,34 m ²
BAD	5,38 m ²
ABSTELLRAUM	3,47 m ²
GARDEROBE/GANG	12,76 m ²
TOP 3.05 - WOHNNUTZFLÄCHE	63,59 m²
BALKON	9,75 m ²
KELLERABTEIL	3,60 m ²

