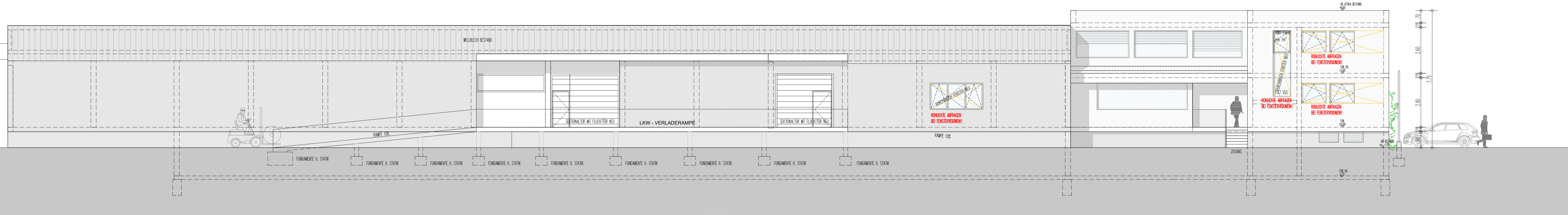
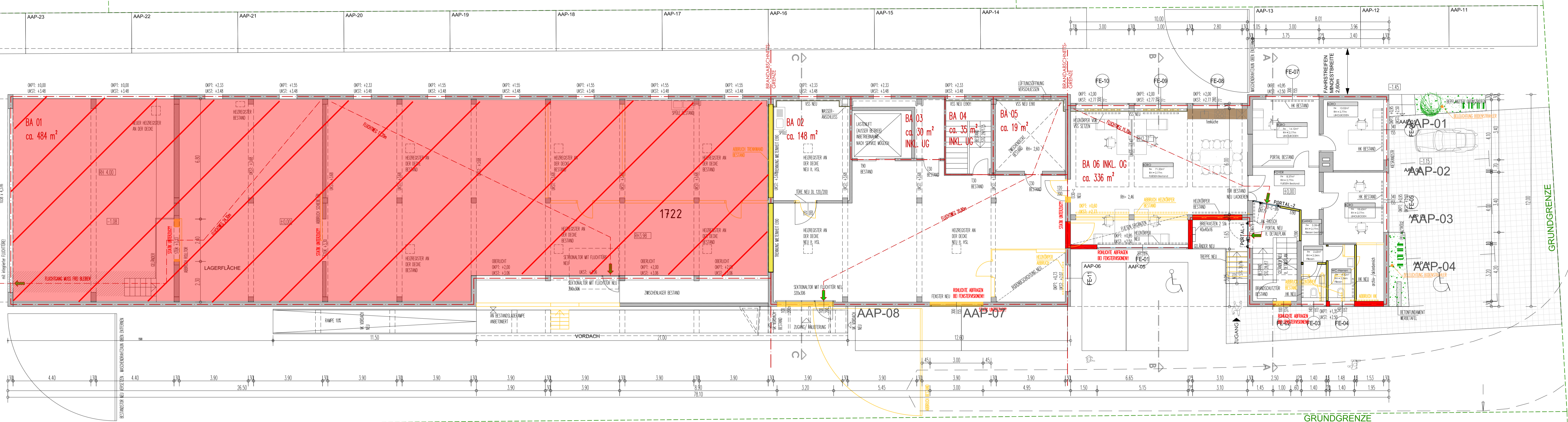


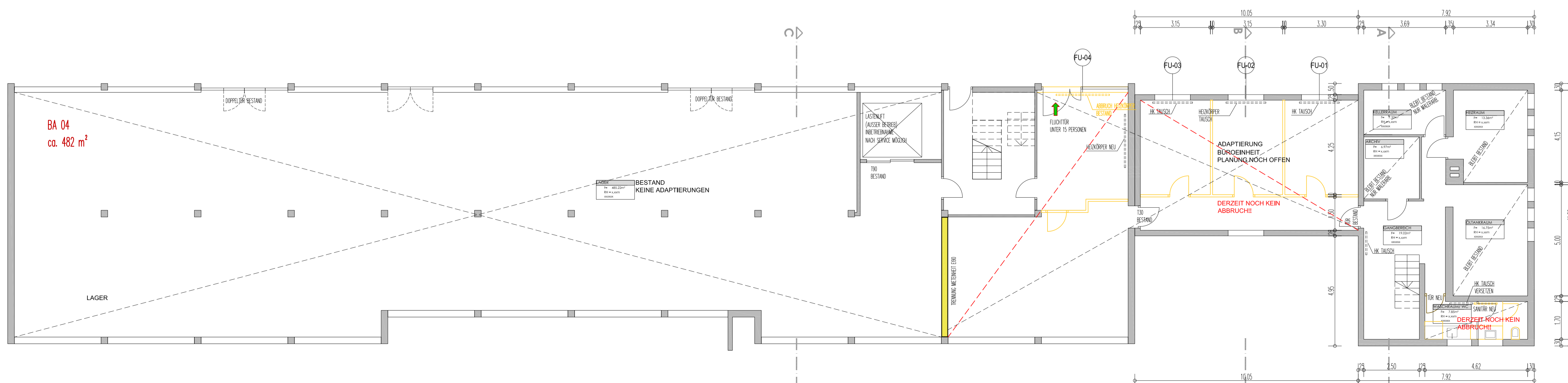
ansicht SÜD-WEST m1.100



grundriss EG m1.100



grundriss UG m1.100



	HOLZ		MAUERWERK		ESTRICH
	GLAS		DÄMMUNG HART		GELÄNDE NACH BAUFÜHRUNG
	METALL		DÄMMUNG WEICH		GELÄNDE VOR BAUFÜHRUNG
	STAHLBETON		ABBRUCH		BELEUCHTUNG
	GIPSKARTON		BESTAND		

SMERLE

	SICHTBETON LT. AUSSCHREIBUNG, SCHALBET. LT. ARCHITEXT - KEINE BREKANTLEISTEN EINLEGEN
	BETONFERTIGTEIL, SICHTBETON LT. AUSSCHREIBUNG - BREKANTLEISTEN 7/7/10
	BETONFERTIGTEIL - HOCHWAND

DIKTHÄNDLICH

	DBB	DECKENRISSE
	BA	DECKENSPARRUNG
	FB	FLUSSBOGENRISSE
	FBA	FLUSSBOGENAUSSPARRUNG
	M0	MAUERKORBABBRUCH
	M5	MAUERSCHUTZ

ANBRÜCKEN

	FBK	FERTIG FLUSSBOGEN OBERKANTE
	FUK	FERTIG FLUSSBOGEN UNTERKANTE
	FOK	FERTIG GELÄNDER OBERKANTE
	FPK	FERTIG PARAPET OBERKANTE
	FK	GELÄNDE OBERKANTE
	OK	OBERKANTE
	ROK	ROHODECKE OBERKANTE
	ROK	ROHODECKE UNTERKANTE
	RPK	ROHPARAPET OBERKANTE
	RPK	ROHPARAPET UNTERKANTE
	UK	UNTERKANTE
	HK	HÖHENLAGE BESK
	ABS	ABSOLUTE HÖHENLAGE, MAASSTAB

POLIERPLAN FREIGABE AM _____
UNTERSCHRIFT _____

DER PLANMATERIALIEN IST BEZUGS ERHEBUNG DES PLANVERFASSERS, DAS UNVERÄNDERT AN DER ZUORDNUNG VERBLEIBT BEIM VERFASSER. DIE BESTIMMTEN PLÄNE SIND NUR UNTER DER BEZUGS ERHEBUNG VERWENDET, KEINERLEI WECHSEL, VERÄNDERUNG, SONSTIGEN ZUSÄTZLICH GEMACHT WERDEN. DIE ANWENDENDEN SIND VERPFLICHTET, DIE BEZUGS ERHEBUNG FÜR FACHLICHE SCHRITT, ENTWURF, BEWERTUNG, ODER ANWENDENDEN ZWISCHEN SCHUL- UND AUSFÜHRUNGSPLÄNEN WÄHREND RECHTIGKEIT VOR AUSFÜHRUNG SOWIE FÜR DEN PLANVERFASSER BEWAHRT ZU BLEIBEN. KEIN PRÄFEN - NATÜRLICHE WERDEN VOM ANWENDENDEN GENOMMEN WERDEN, WÄHREND BEWAHRT SIND MIT DEN PLANVERFASSER ZUSAMMENHÄNGEN.

ÄNDERUNG NR.	DATUM	INHALT
01	01.11.2014	ANFANG

schaffnerer.cc
architekt d. michael schaffnerer
+ architektur +
+ projektmanagement +
grabenweg 64
6020 Innsbruck
staatlich beauftragt und beauftragter ziviltechniker

+43 (0)512 - 890306
+43 (0)512 - 890306-19
office@schaffnerer.cc
www.schaffnerer.cc

AUSFÜHRUNGSPLAN

ANBANGEN HSL UND ELEKTRO BASIEREN AUF ANBANGEN BZW. PLÄNEN DER FACHPLANER/FACHFIRMEN. DER PLANVERFASSER KANN KEINERLEI GEWÄHRLEISTUNG FÜR DIE RICHTIGKEIT DER ANBANGEN ÜBERNEHMEN.

VORABZUG!!

E20-Investment GmbH
Müllerspark 9
6090 Lusterau

Grundrissnummer: 1722
KIG: 0111 10709
Erfassungsdatum: 02

Adaptierung Büro- und Lager- / Produktionsflächen
Büro- und Lagergebäude "E20"
Exlgasse 20a, 6020 Innsbruck

grundriss UG, grundriss EG m.1.100
ansicht WEST m.1.100

DATUM	PROJEKTNAME	PLANNUMMER	INTERNE ZEICHEN NR.
07.11.2014	A_1419	A_50-101	0
MASSSTAB	ZEICHENSETZUNG	DATEI	DATEI
M.1.100/1.500	msc/msc	A_1419_PlanE20_UG_A_50	