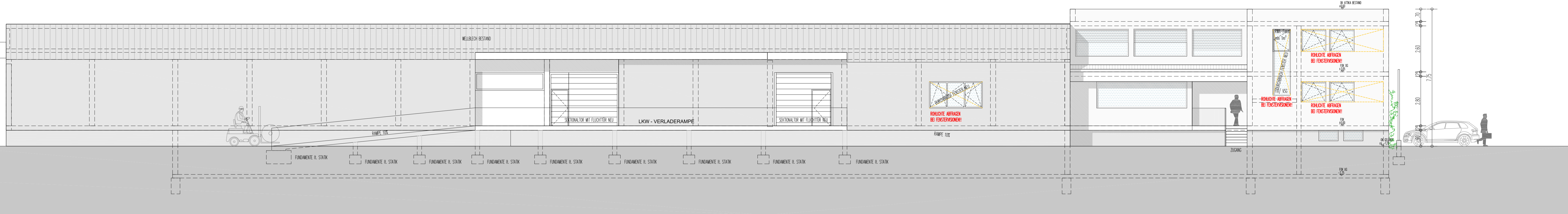
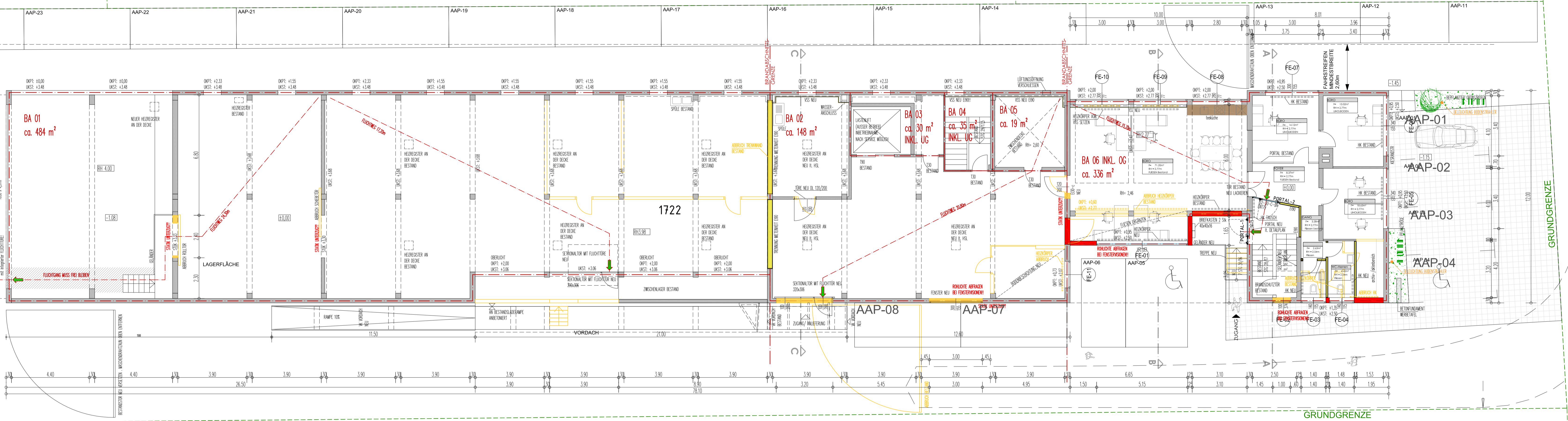


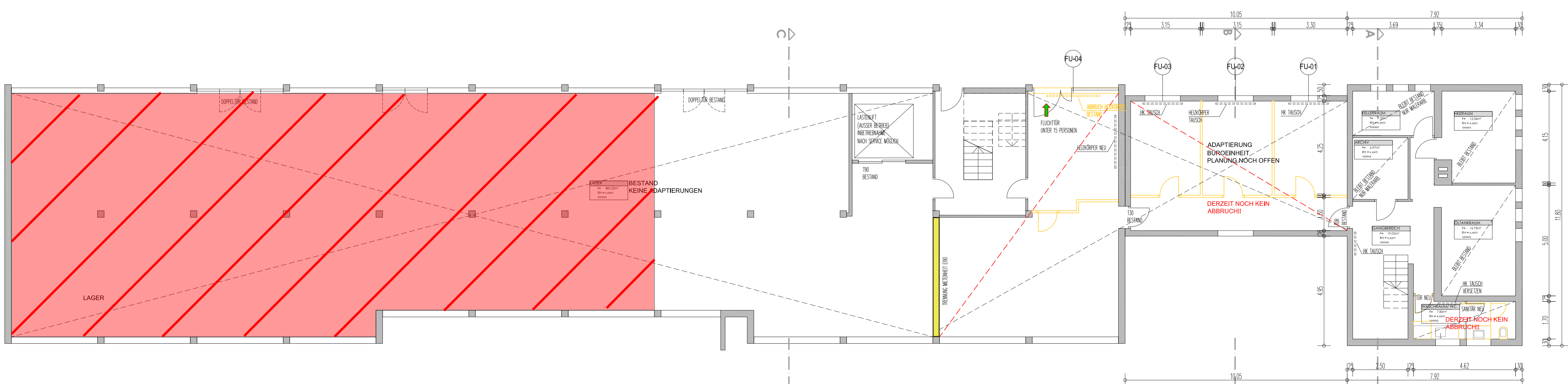
ansicht SÜD-WEST m1.100



grundriss EG m1.100



grundriss UG m1.100



LEGENDE

HOLZ	MAUERWERK	ERDEBÜHN
GLAS	DÄMMUNG HART	GELENKE NACH BAUFÜHRUNG
METALL	DÄMMUNG WEICH	GELENKE VOR BAUFÜHRUNG
STAHLBETON	ABBRUCH	BELEUCHTUNG
GIPSBOGEN	BESTAND	

SYMBOLE

SICHERHEIT LT. AUSSCHREIBUNG, SCHALBÜD. LT. ARCHITEXT - KEINE ÜBERKANTLEISTEN EINLEGEN	
BETONVERGÜßEL, SICHERHEIT LT. AUSSCHREIBUNG - ÜBERKANTLEISTEN 7/7/10	
BETONVERGÜßEL - HOHLWAND	

BAUWEISE

DBR BECKENAUSSBRUCH	FBK FERTIG FLUSSBOGEN ÜBERKANTE
DBA BECKENAUSSPARUNG	FUMK FERTIGMENT ÜBERKANTE
FEB FLUSSBOGENAUSSBRUCH	FOK FERTIG GELÄNDER ÜBERKANTE
FBA FLUSSBOGENAUSSPARUNG	FPH FERTIG PARAPET ÜBERKANTE
M0 MAUERKORBABBRUCH	GOK GELÄNDER ÜBERKANTE
M5 MAUERSCHUTZ	OK ÜBERKANTE
	ROK ROHBOGEN ÜBERKANTE
	ROKK ROHBOGEN ÜBERKANTE
	ROKL ROHBOGEN ÜBERKANTE
	RPK ROHPARAPET ÜBERKANTE
	SOK ROHBAU STÜTZ ÜBERKANTE
	UK ÜBERKANTE
	UKK VORDERKANTE
	UKH HÖHENLAGE BECKEN
	UKB ABSOLUTE HÖHENLAGE MAUERKORB

POLIERPLAN FREIGABE AM _____
UNTERSCHRIFT _____

DER PLANMATERIAL IST BESTIMMT ERDRECHT DES PLANVERFASSERS, DAS UNVERÄNDERT AN ÜBERE ZU NACHNACH VERLEIHT DEM VERFASSER. DIE ÜBERMITTELTEN PLÄNE SIND NICHT UNTERER SCHRIFTLICHEN GENEHMIGUNG KEINERLEI, UNVERFÄLGT, SON DRETTEN PERSONEN ZUGÄNGLICH GEMACHT WERDEN. DIE ANWENDER TRÄGT DIE VERANTWORTUNG FÜR FÄHIGKEITEN FÜR FÄHIGKEITEN. ENTWURFEN, BEMESSUNG, ÜBERWACHUNG UND AUSFÜHRUNGSPLÄNE WERDEN RECHTIGT VOR ANWENDER ZU STELLEN. DER PLANVERFASSER BEWAHRT SEINE RECHTIGKEIT AN WERKZEUGEN, MATERIALIEN UND ANDEREN DOKUMENTEN. KEIN PRÄFEN - NATURPHÄNOMENE WERDEN VOM ANWENDER GENOMMEN WERDEN. MASCHINENGEZEICHNET UND MIT PLANVERFASSER BEZUGNEHMEN.

ÄNDERUNG NR.	DATUM	INHALT
01	01.11.2014	ANFANG

PLANVERFASSER
schaffereer.cc
architekt d. michael schaffereer
grabenweg 64
6020 Innsbruck
staatslich befugt und beideter ziviltechniker

PROJEKTMANAGEMENT
+ architektur
+ projektmanagement
t. +43 (0)512 - 890306
f. +43 (0)512 - 890306-19
m. office@schaffereer.cc
w. www.schaffereer.cc

AUSFÜHRUNGSPLAN

ANCIEN HSL UND ELEKTRO BASIEREN AUF ANCIEN BZW. PLÄNEN DER FACHPLANER/FACHPFIRMEN. DER PLANVERFASSER KANN KEINERLEI GEWÄHRLEISTUNG FÜR DIE RICHTIGKEIT DER ANCIEN ÜBERNEHMEN.

VORABZUG!!

E20-Investment GmbH
Müllerpark 9
6090 Lusterau

Grundrissskizzennummer: 1722
KIG: 011110709
Erfassungsdatum: 02

Adaptierung Büro- und Lager- / Produktionsflächen
Büro- und Lagergebäude "E20"
Exlgasse 20a, 6020 Innsbruck

grundriss UG, grundriss EG m.1.100
ansicht WEST m.1.100

DATUM	PROJEKTNAME	PLANNUMMER	INTERNE ZEICHEN NR.
07.11.2014	SCHAFEREER / GEMET	A_1419	A_50-101
M.1.100/1.500	msc/msc		0

A_1419_Planm-E20_UG_A_50-101