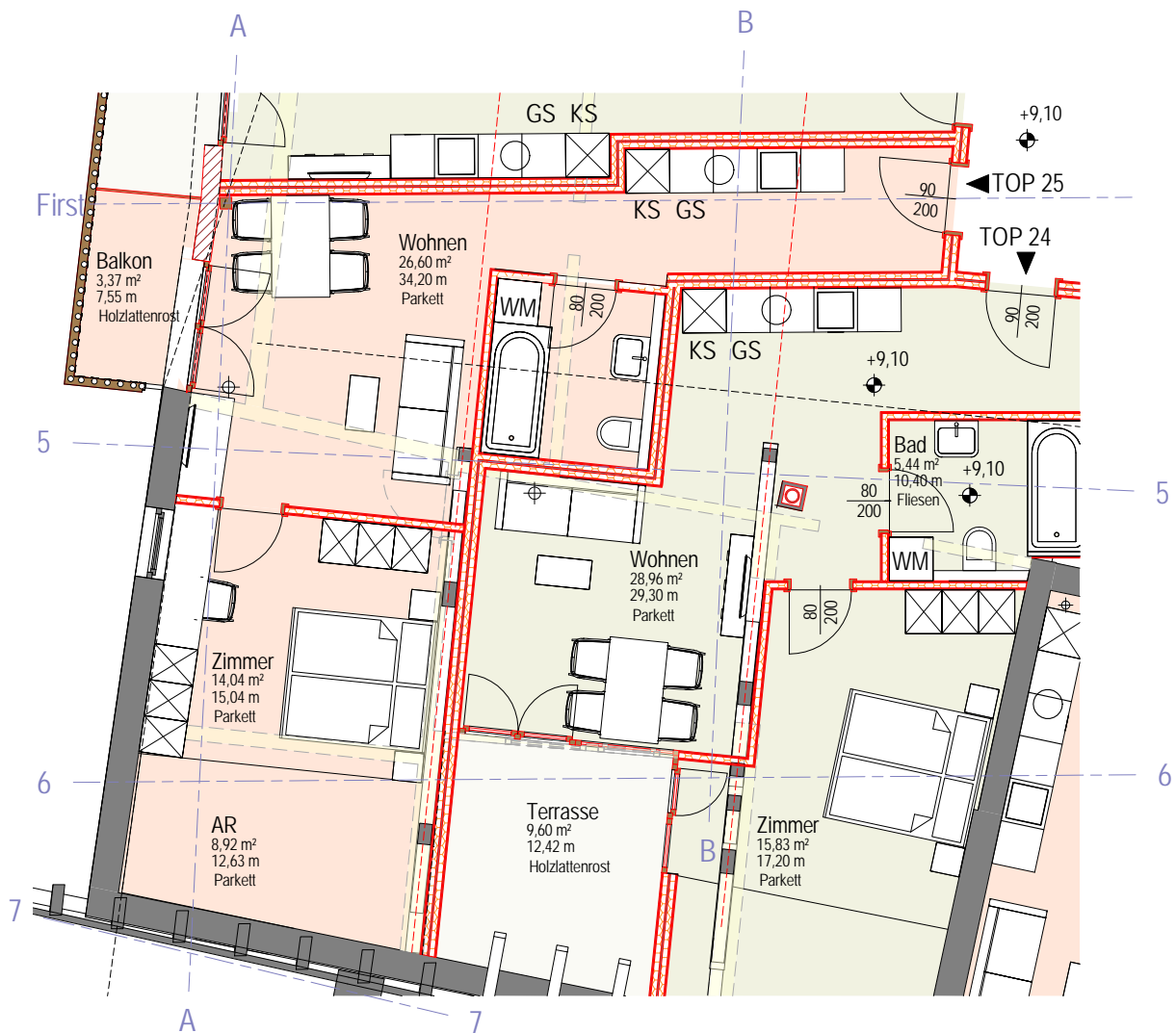


GRUNDRISS OG3 - TOP 25

M 1 : 100



TOP 25	Balkon	3,37 m ²	AF
		3,37 m ²	
TOP 25	AR TOP 25	5,36 m ²	NEF
		5,36 m ²	
TOP 25	AR	8,92 m ²	NF
TOP 25	Zimmer	14,04 m ²	NF
TOP 25	Bad	5,19 m ²	NF
TOP 25	Wohnen	26,60 m ²	NF
		54,76 m ²	
		63,49 m ²	
Gesamt: 6		63,49 m ²	

WOHNEN IM WEERERWIRT

Top **OG3 - TOP 25**
 Wohnnutzfläche 54,76 m²
 Masstab 1:100
 Datum 11.10.2019

Mietwohnung im Weererwirt

Weererwirt Immobilien GmbH
 6233 Kramsach, Achenrain 35d
 Verkauf: Barbara Simmer
 Telefon: 0664/5300380
 Mail: office@aktivklimaHaus.at