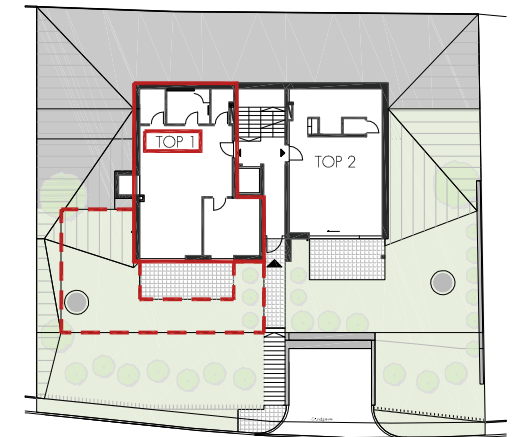
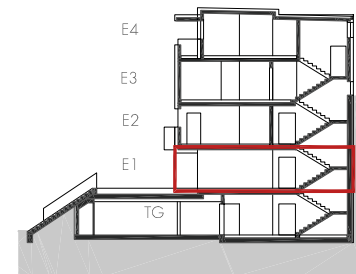
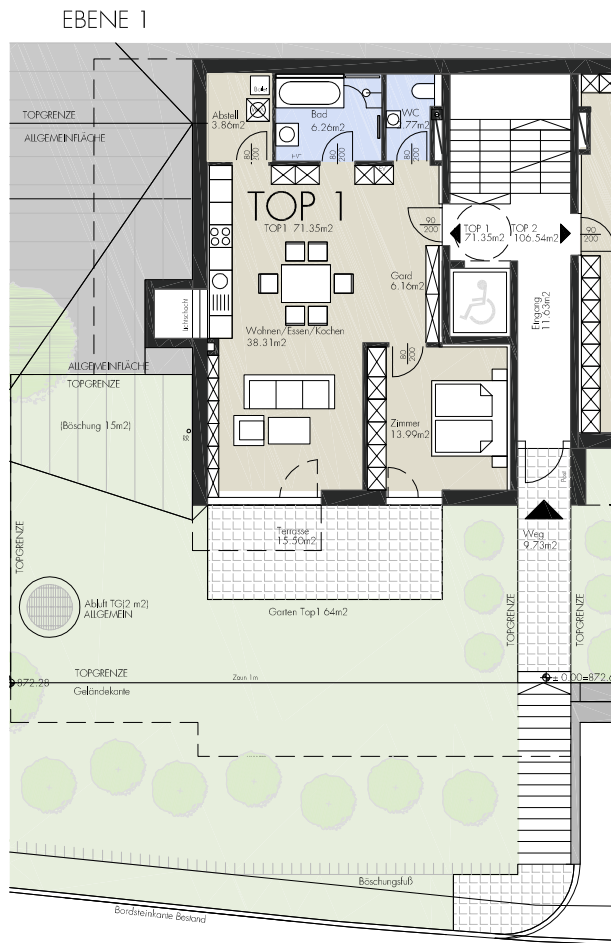


Wohnen am
Sonnendeck
 Igls, Lanserstraße 4

TOP 1

2 Zimmer
 Ebene 1
 Parkplatz TOP12 optional

Wohnfläche	71,35 m²
Terrasse	15,50 m ²
Garten gesamt	64m ²
Böschungsanteil	(15m ²)
Gesamtfläche	86,85m²



Planänderungen bleiben vorbehalten. Der Einrichtungsvorschlag ist unverbindlich. Sämtliche Maße sind Rohbaumaße, Maßtoleranzen bis 3% möglich. Für Möblierung Naturmaß nehmen. Möblierung und Küche ist im Preis nicht enthalten. Bepflanzung ist im Preis nicht enthalten. Die angegebene Gartenfläche kann im Naturmaß abweichen. Leistungsumfang gemäß Bau+Ausstattungsbeschreibung. Die Prospekthaftung wird bei den vorliegenden Unterlagen ausdrücklich ausgeschlossen.

rf.a

Architekt Dipl.-Ing. Richard Freisinger
 Adolf-Pichler-Platz 12, 6020 Innsbruck
 Tel. +43/512/57 99 42-14
 Fax. +43/512/57 99 42-24
 e-mail: mail@rfa.at
 www.rfa.at