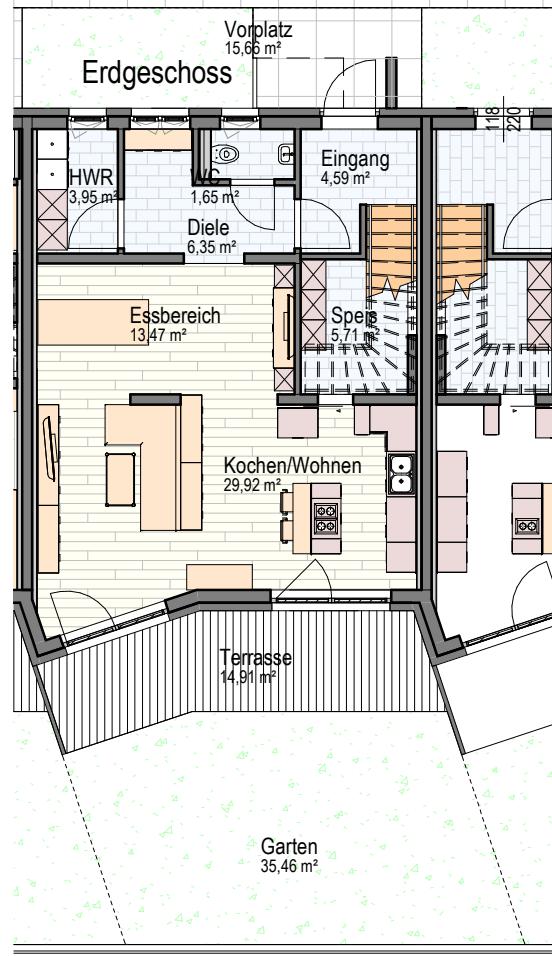
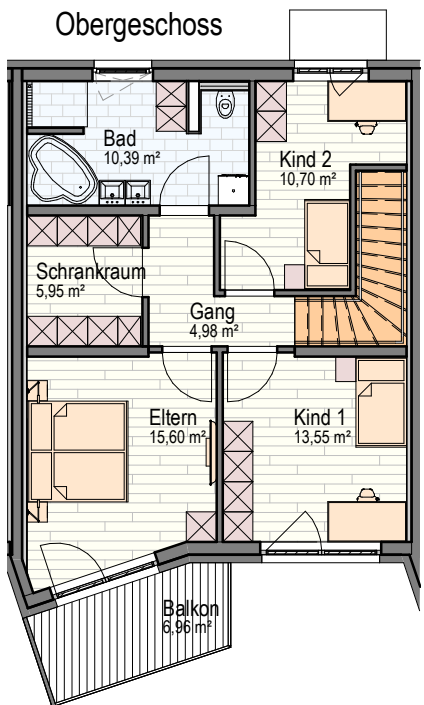


# WA SCHLOSSBLICK ITTER

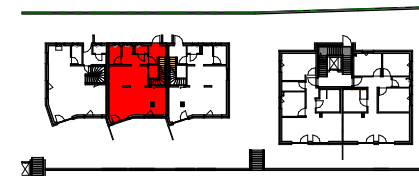
Vorbehaltlich architektonisch und technisch notwendiger Änderungen. Die Ausführung erfolgt laut Bau- und Ausstattungsbeschreibung. Die Darstellung der Sanitärgegenstände erfolgt symbolhaft. Die dargestellte Möblierung ist nur Vorschlag und im Kaufpreis nicht inkludiert. Bemaßungen sind nicht für die Bestellung von Einbaumöbel verwendbar, Naturmaße erforderlich.



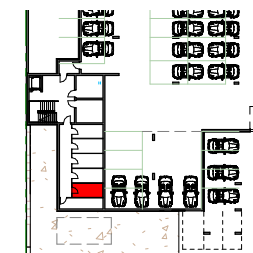
Wohnnutzfläche	126,81m <sup>2</sup>
Terrasse	14,91m <sup>2</sup>
Balkon	6,96m <sup>2</sup>
Kellerabteil	7,68m <sup>2</sup>
Garten	35,46m <sup>2</sup>
Vorplatz	15,66m <sup>2</sup>



3D Ansicht



ÜBERSICHT



ÜBERSICHT UG

**VERKAUFSPLAN**

**TOP R5**

Datum: 11.02.2020

Die angegebenen Quadratmeter sind circa Maße.  
 Maßtoleranzen bis zu 3% der Gesamtfläche sind möglich

**Bauwerk Projektentwicklung & Baurträger GmbH**

Tirolerstraße 10  
 6322 Kirchbichl