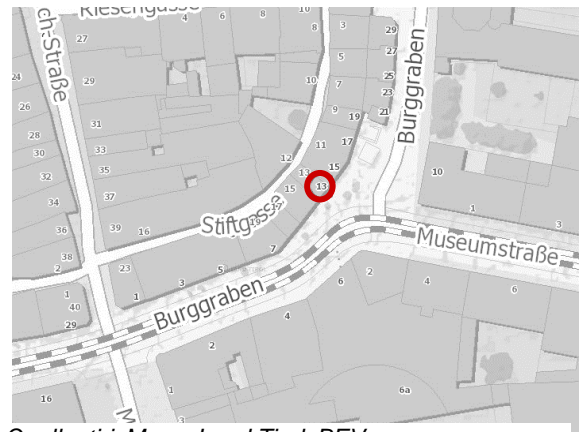


## GESCHÄFTSFLÄCHE BURGGRABEN 13

LAGE	
Straße	Burggraben 13
PLZ, Ort	6020 Innsbruck
Lage	Innenstadt

**LAGE:** Die zur Vermietung stehende Gewerbeliegenschaft befindet sich in hochfrequenzierter Bestlage in der Innsbrucker Innenstadt

OBJEKTDATEN / DETAILS	
Objekttyp	Geschäftslokal
	EG + 1. OG
Nutzfläche	ca. 104 m <sup>2</sup>
Vermietung	Auf Anfrage
	befristet
HWB	179 kWh/m <sup>2</sup> a
fGEE	2,78
Sonstiges	Nicht barrierefrei



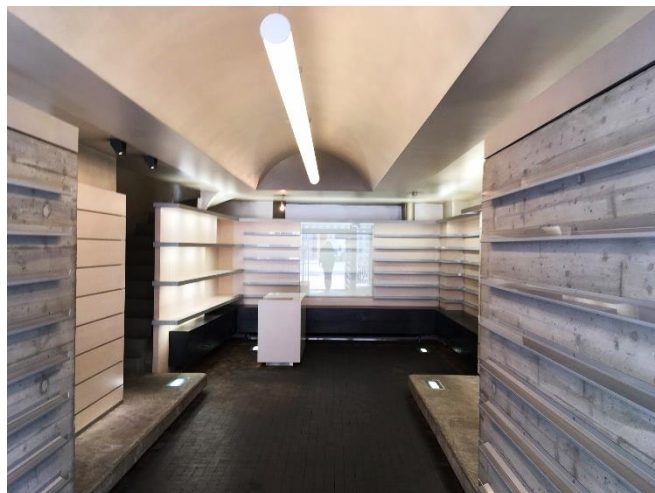
Quelle: tirisMaps; Land Tirol, BEV



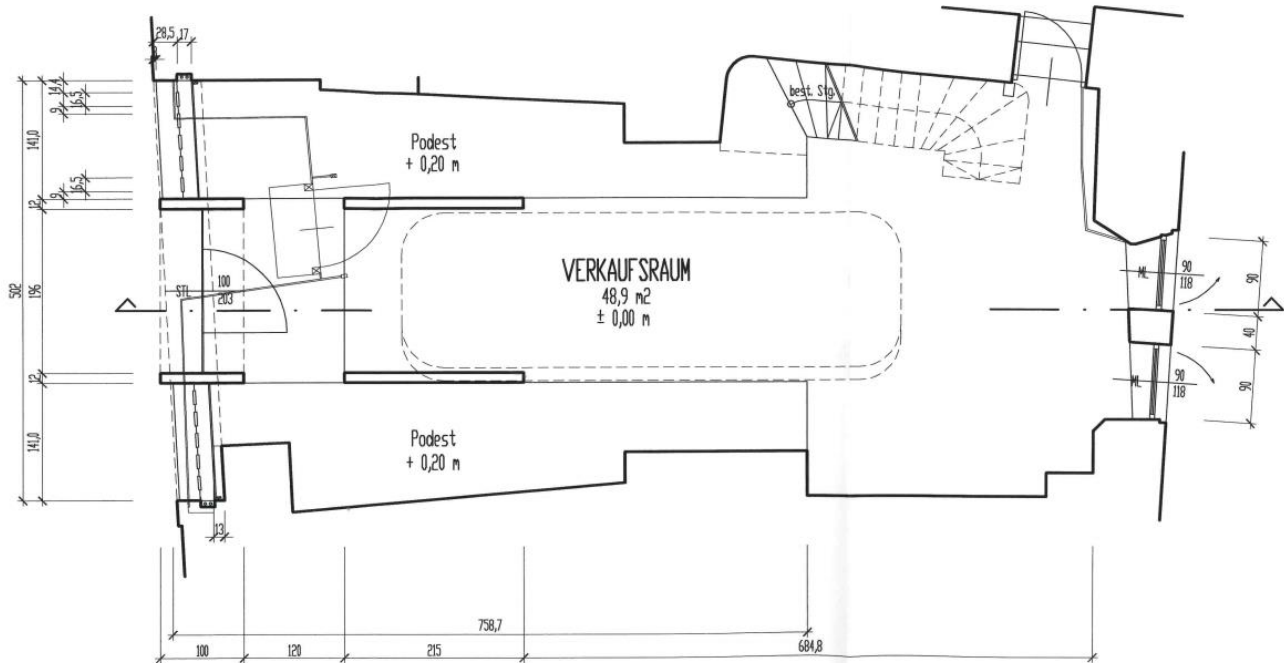
### OBJEKTBESCHREIBUNG:

Das Geschäftslokal besteht aus einem Verkaufsraum mit großen Schaufenstern im Erdgeschoss. Der Zugang zum Obergeschoss erfolgt über eine Treppe. Dort befindet sich die Galerie und ein WC. Die Flächen im OG sind vorwiegend als Lagerfläche nutzbar. Die Nutzfläche beträgt insgesamt ca. 104 m<sup>2</sup>. Das Gebäude steht unter Denkmalschutz.

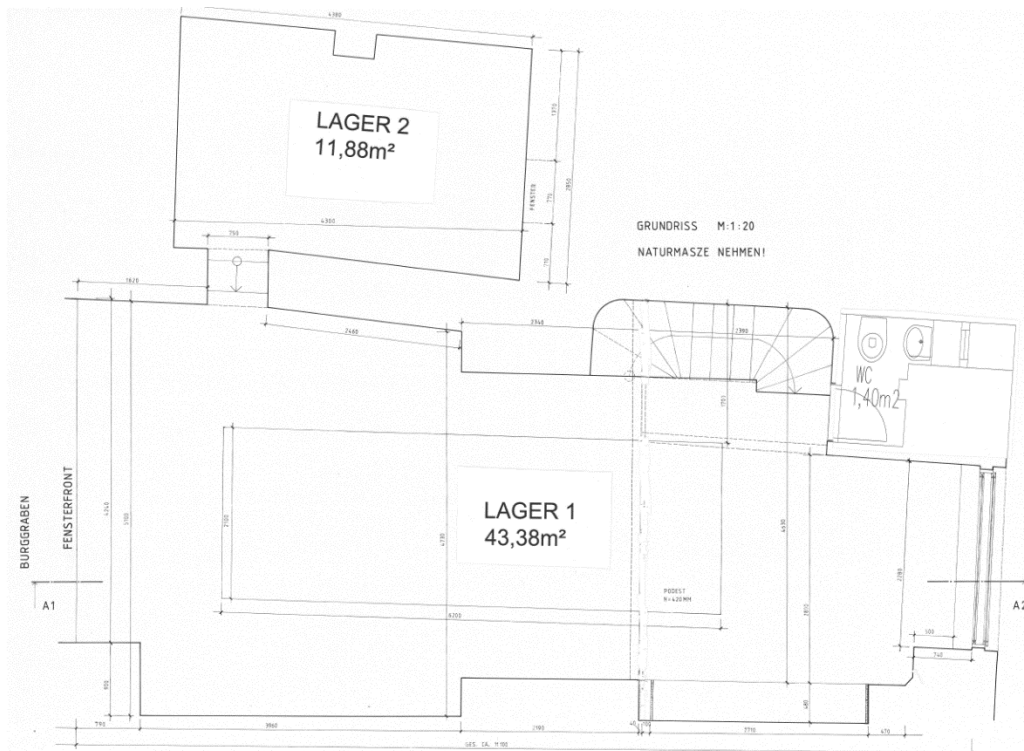
## OBJEKTANSICHTEN:



EG:



OG 1:



Bei Interesse bitten wir um Kontaktaufnahme über die E-Mail-Adresse:  
[vermietung@iig.at](mailto:vermietung@iig.at)