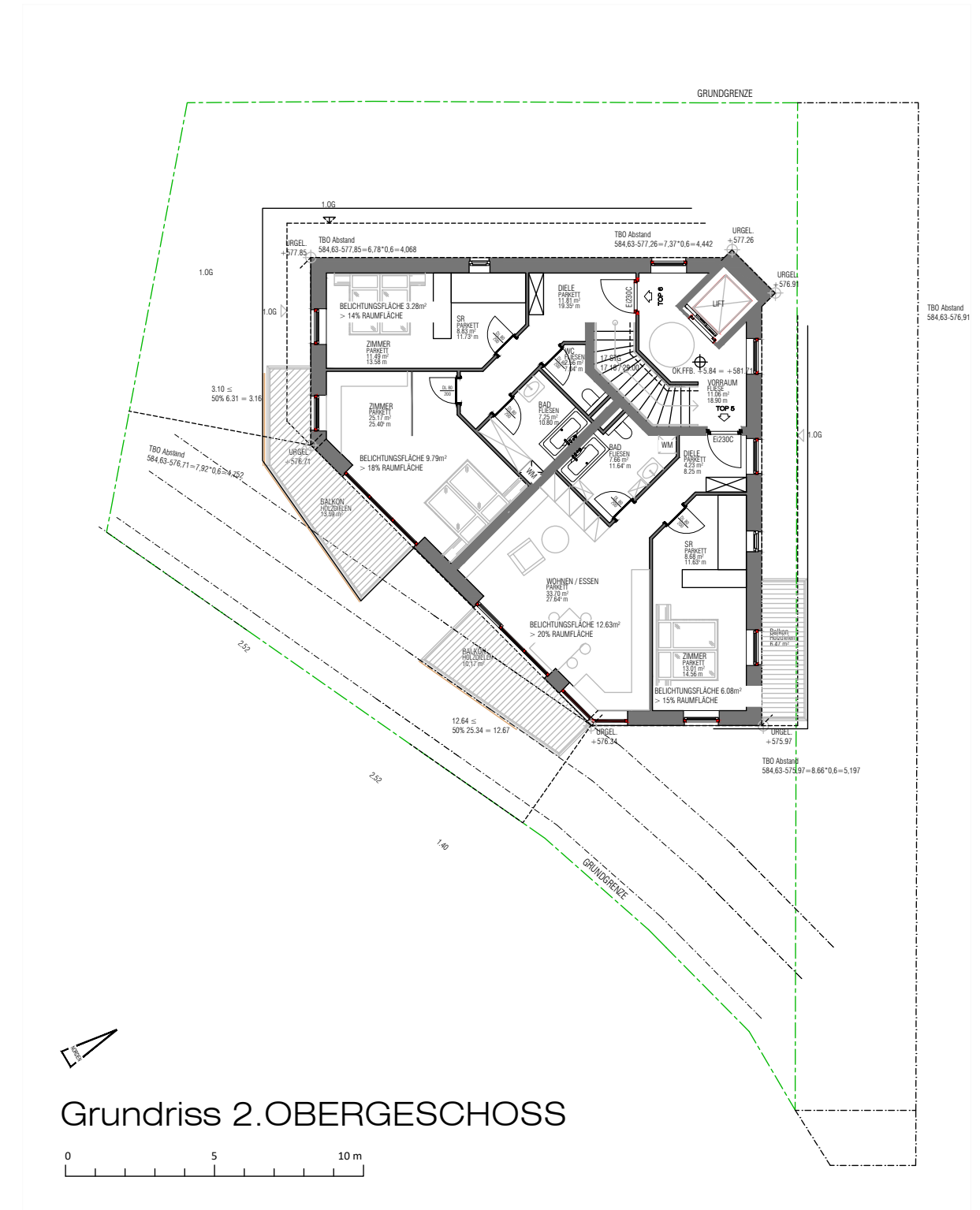
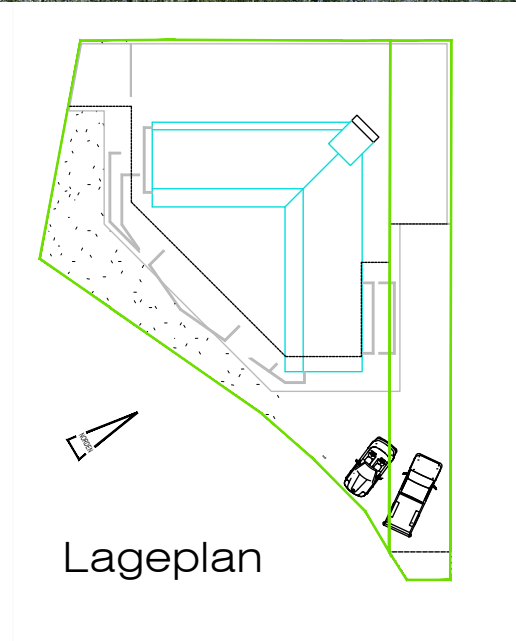


WOHNHAUS ZELLBERGEBEN

ÜBERSICHTSPLAN



Grundriss im Maßstab 1:200, Lageplan 1:500 bei Ausdruck auf DIN A3 ohne Seitenanpassung.
 Alle Flächen- und Maßangaben ohne Gewähr. Die Angaben, Visualisierungen und Beschreibungen spiegeln den aktuellen Planungsstand wieder.
 Im Zuge der Genehmigungs- und Ausführungsplanung können sich Änderungen ergeben.
 Bei den angegebenen Maßen handelt es sich um Rohbaumaße!